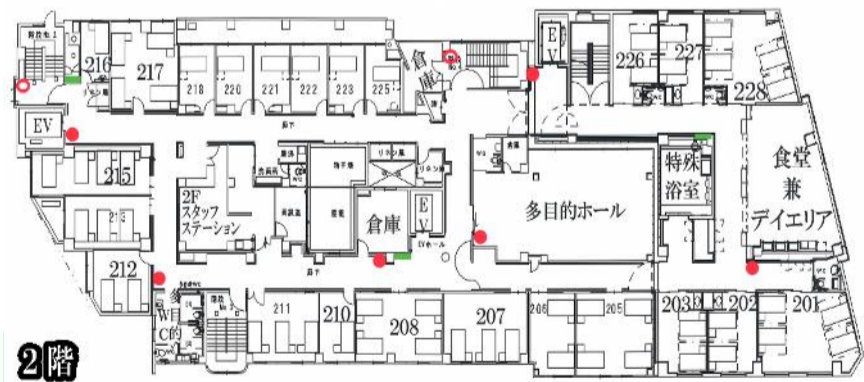
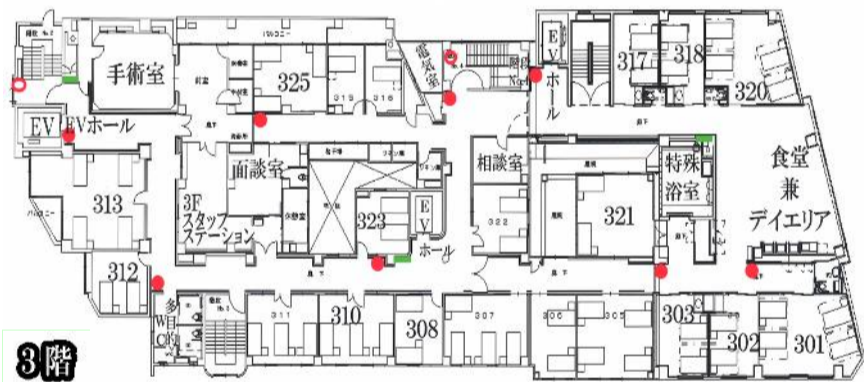
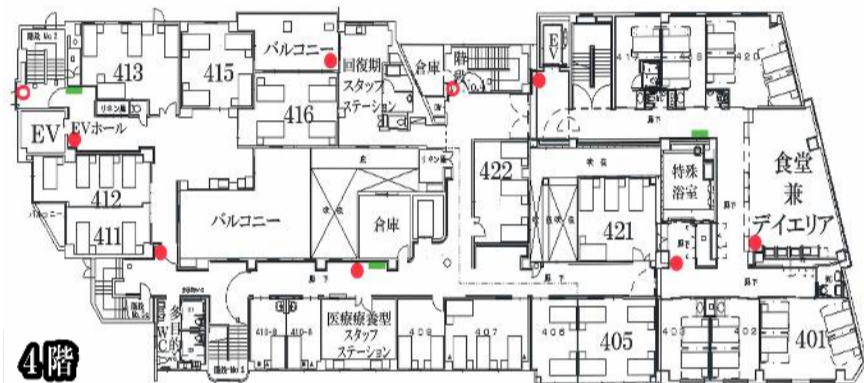
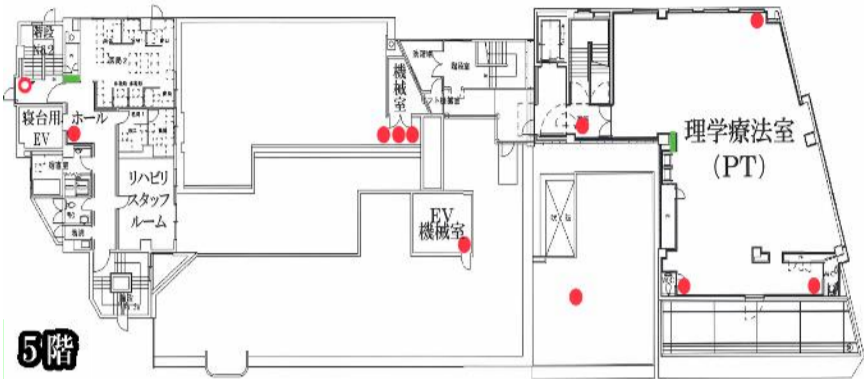


もしも、火災が発生!!したら...

職員へ

消火器・消火栓設置一覧

●...粉末小型消火器 ○...強化液消火器 ■...消火栓



あなたは 戦力になりますか? ありますか?

医療機関の火災。昨年十月十一日、福岡県博多市の整形外科医院において発生した火災は皆さんの記憶に新しいと思います。十名もの方が亡くなられた大規模な火災でした。ここまで被害の大きい火災は稀ですが、名古屋市内でも医療機関の小規模火災は発生しています。

もしも、皆さんの働く現場で、火災が発生したら...初期消火や非難誘導を「あなた」がしなければならぬ状況になるかもしれません。その時、あなたは戦力になる自信がありますか?

もしもの時、患者様を守る様に、又、自分自身を守る為に、スタッフの皆さんは、参加しておくのと良いと思います。
《次回防災訓練》
本年十二月九日(予定)
地域医療連携室
(編集長) 野々山尚孝

防災訓練

平成二十六年六月十日に防災訓練が行われました。避難訓練は、二階給湯室から日中に火災が発生する想定で行われました。職員が独歩や車いす等の患者様に扮して病室に待機すると、訓練の始まりです。



では、実際に消防職員と電話でのやり取りも行われました。電話をした職員は、想定外の事を聞かれます等してうまく返答が出来なかったと反省していました。

初期消火と同時に、二階職員の指示により火災現場に近い病室から順番に患者様の避難誘導も行われます。訓練では、職員役の職員が、患者様のリハビリ職員に患者様に合った誘導の指導を受ける場面もありました。患者様全員の一階までの避難と安否確認の報告が行われると、訓練終了です。

避難訓練の後、参加者全員で担架・消火器・消火栓の取り入れ方を確認しました。四階B病棟 介護 石田順子



第41号 (H26年夏号)
医療法人 杏園会
熱田リハビリテーション病院
広報委員会
〒456-0058
愛知県名古屋市長久区六番一丁目1番19号
電話 052-682-3077
http://www.kyoenkai.or.jp

